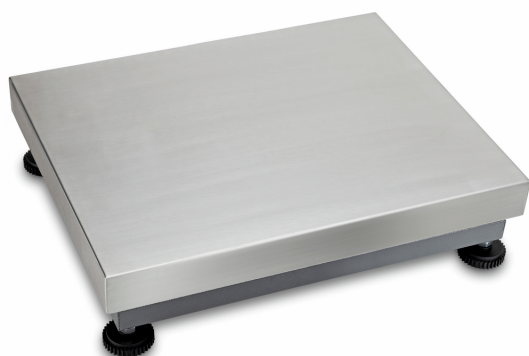


# KERN KBP 6V20LM

**KERN**

Piattaforma: piatto di pesata acciaio inox, sottostruttura in acciaio verniciato, cella di carico in alluminio rivestita in silicone con protezione antipolvere ed antispruzzo IP65



Piedini di livellamento regolabili ✓

## Funzioni

Protetta IP - cella di carico IP65

## Condizioni ambientali

Temperatura ambiente [Min] -10 °C

Temperatura ambiente [Max] 40 °C

## Imballaggio e spedizione

Divisione forza [d] (N) 1 d

Dimensioni imballaggio (L×P×H) 710×360×190 mm

Peso netto 3,8 kg

Metodo di spedizione Servizio pacchi

Peso netto ca. 3,8 kg

Peso lordo ca. 7 kg

Peso di spedizione 9,7 kg

## Servizi

Numero di articolo per valutazione della conformità (omologazione) 965-228

Numero di articolo per calibrazione DAkkS 963-128

## Pittogrammi

### STANDARD



### FACTORY



## Categoria

Marchio	KERN
Categoria di prodotto	Componente
Gruppo di prodotti	Piattaforma
Famiglia di prodotti	KBP-V20-IP65

## Sistema di misura

Portata [Max]	3 kg; 6 kg
Divisione [d]	200 mg
Peso minimo [Min]	20 g; 40 g
Cella di carico tipo	alluminio IP65 rivestita in silicone
Collegamento della celle di carico	4-conduttori
Celle di carico - Risoluzione (calibrabile)	2 × 3000 e

## Omologazione

Divisione di verifica [e]	1 g; 2 g
Valutazione della conformità possibile ex works	✓

## Design

Dimensioni piattaforma di pesata (L×P×A)	300×300×110 mm
Materiale piatto di pesata	acciaio inox
Materiale piattaforma	acciaio, laccato
Dimensioni superficie di pesata (L×P)	300×300 mm
Lunghezza cavo	2,5 m
Lunghezza consentita cavo del apparecchio indicatore [Max]	3 m
Sistema di bloccaggio per il trasporto - coppia di serraggio	0 mNm
Materiale cella (celle) di carico	alluminio
Celle di carico - numero	1